

# R-Tek

KERESKEDELMI & IPARI  
PADLÓBURKOLATI MEGOLDÁSOK  
[r-tekmanufacturingltd.com](http://r-tekmanufacturingltd.com)

**R-Tek**<sup>TM</sup>  
Manufacturing



---

# Tartalom

## **Bevezetés**

## **Az R-Tek-ről**

## **Az R-Tile**

- Az R-Tile előnyei

## **Műszaki specifikáció**

## **Termékosztályozás**

- Ipari
- ESD és Antisztatikus
- Kereskedelmi
- Kiskereskedelem
- Iroda
- Lakossági
- Garázs, edzőterem és közmű

## **Teméktípusok**

- Textured
- Excel
- Slate
- Chequered
- Studded
- Design Padlólap
- Rámpák, Élek és Sarkok

## **Telepítés**

## **Tisztítás és karbantartás**

## **Elérhetőség**

## **Színminták**

## **Vágások**

---



**Az R-Tek reteszelő padlólap választéka kiváló alternatívát nyújt a hagyományos padlóburkolati megoldásokkal szemben, mint például az epoxy gyanta, vinyl vagy a festék.**

---

## Bevezetés

Az R-Tile összekapcsolható padlólapok kiváló csúszásgátló tulajdonságokkal rendelkeznek, így biztonságos és ideális padlóburkolati megoldást jelentenek a forgalmas kereskedelmi és üzemi környezetekben.

Minden R-Tile padlótípus CE minősítéssel rendelkezik, valamint számos Európa vezető kereskedelmi és ipari egysége már sikeresen telepítette.

Az R-Tile reteszelő padlóburkolati megoldások használhatók egyenetlen, nedves és poros aljzatok lefedésére, kevés vagy semmilyen aljzat előkészítéssel.

---

# R-Tile



R-Tek<sup>TM</sup>  
Manufacturing

Az R-Tek Manufacturing egy zártkörű részvénytársaság, amelyet 2009-ben alapítottak, és az R-Tile márkanévvel ellátott, a padlóburkoló ipar számára szolgáló modern, egymásba illeszkedő padlólapok gyártására és szállítására specializálódott.

A cég Armagh, Észak-Írországban található, és egy 9000 négyzetméteres létesítményből áll, amely az R-Tek folyamatosan növekvő igényeit szolgálja ki.

Az R-Tek a saját üzemében heti 5 nap, annak 24 órájában gyártja az R-Tile egymásba illeszkedő padlócsaládot, méghozzá a legkorszerűbb fröccsöntő gépekkel.

Az R-Tek nem csak az R-Tile termékcsalád gyártására specializálódott, hanem erős K+F csapattal is rendelkezik, akik számos innovatív új terméket fejlesztettek ki, beleértve a vállalat modern és robusztusabb texturált fecske farok csatlakozást és excel csempéket, valamint egy piacvezető rejtett csatlakozású slate-t és újabban a szabadalmaztatott designlap, amely forradalmian új termék a kiskereskedelmi piacon.

Az R-Tek ISO 9001 akkreditációval rendelkezik, és hírnevet szerzett a kiváló minőségű termékek szállításával, valamint kiváló értékesítési hálózattal, amely lehetővé tette a vállalat számára, hogy Európa piacvezetőjévé váljon az egymásba illeszkedő padlólapok terén.

Minden termék a CE 14041:2004 szabvány szerint készül, és a termékkála megfelel az összes vonatkozó brit és európai szabványnak.

Az R-Tile termékcsalád gyártásához felhasznált összes anyag megfelel a REACH előírásainak.

Az R-Tile termékcsalád A+ besorolású a BREEM szabványnak megfelel.

Az R-Tek emellett szigorúan az ISO 14001-2004 környezetvédelmi szabványoknak megfelelően működik, miszerint minden hulladék 100%-ban újrahasznosított, amely magában foglalja az összes selejt padlólapot stb., amelyeket granulálnak és újra feldolgoznak új fekete padlólapok előállításához.

















# Az R-Tile előnyei

Az R-Tek Manufacturing megbízható, csúcsmínőségű reteszelő padlóburkolati megoldásokat kínál a piac minden szektorában. Az R-Tile összekapcsolható padlólapok ideálisak ipari, kereskedelmi és kiskereskedelmi, garázsok és műhelyek, gyári és raktározási, edzőtermek és lakossági padlóburkolatokhoz.

## Az R-Tile termékcsalád legfontosabb előnyei

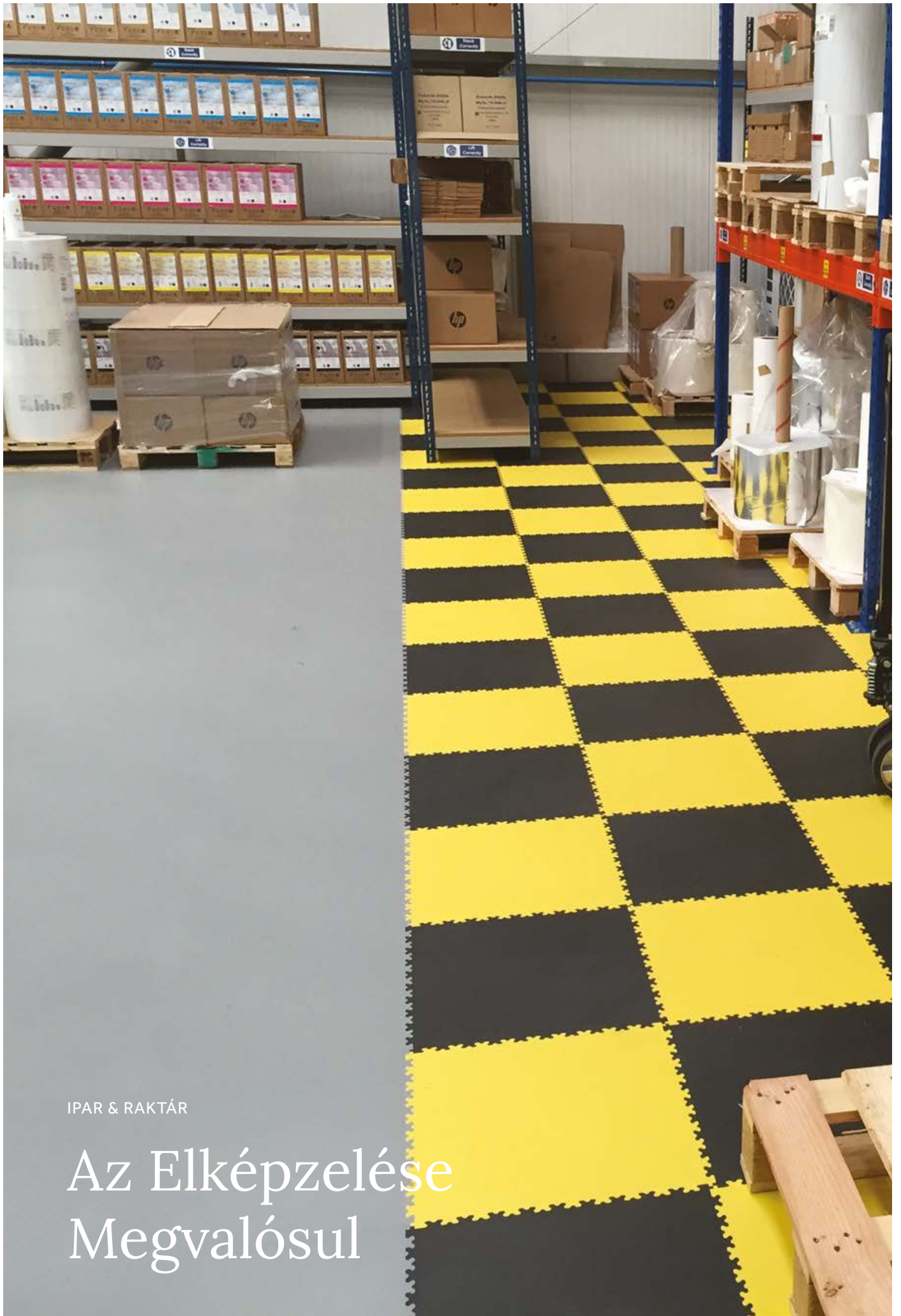
	Laza fektetési rendszer Nincs szükség ragasztóra		Alkalmos teherautókhöz, nehéz tehergépjárművek és nagy teherbírású felhasználáshoz		Versenyképes árak
	Könnyen telepíthető		Ingyenes helyszíni felmérést kínálunk		Nincs nedvességálló membrán, esztrich vagy ragasztóra szükség
	Csökkenti a port és a zajt		Kiváló tartósság és csúszásállóság		Meleg – szigeteli a padlót
	Tűzgátló – Bfl S1		Csökkenti a fáradtságot		Könnyen tisztítható és karbantartható
	Alacsonyabb életciklus-költség		Könnyen mozgatható és újrafelhasználható		CE akkreditált
	Környezetbarát		10 szín közül választhat		az Egyesült Királyság gyártóitól

# Műszaki tanúsítványok

							
	EN 14041, EN 13893	EN 430	EN 1815	EN 429	EN 427 EN 994	EN 428	EN 13501-1
							
CE EN14041:2004	EN 105-B02		EN 433	EN 423	EN 425	EN 660-1 EN 660-2	EN 423

# Műszaki specifikáció

Műszaki specifikáció	Norm	R-Tile Ipari	R-Tile kereskedelmi
Padlólap méretei		Textured: 7mm - 508x508mm Textured: 9mm - 508x508mm Studded: 7mm - 508x508mm	Textured: 508x508mm Excel: 5 + 7mm - 508x508mm Studded: 5mm - 508x508mm Chequer: 4mm - 508x508mm Slate: 6mm - 450x450mm
Súly		7mm: 9.2kg/m <sup>2</sup> 9mm: 13.2kg/m <sup>2</sup>	4mm: 6.4kg/m <sup>2</sup> 5mm: 8kg/m <sup>2</sup> 7mm: 9.21kg/m <sup>2</sup>
Keménység	ISO868	95 Shore A	92 Shore A (Available in 82 Shore A by request)
Alapanyag		PVC SGI 1.45	PVC SG 1.45
Vastagság	BS EN 428	7mm +/- 0.2mm 9mm +/- 0.2mm	4mm, 5mm & 7mm +/- 0.2mm
Kopásállóság	BS EN 660-2	Wear Group T	Wear Group T
Görgős kerék	BS EN 425	No Damage	No Damage
Nyomodás	BS EN 433	0.1mm	0.1mm
Tűz osztály	EN 13501-1	BFLS1	BFLS1
Elektromos ellenállás	BS EN 1081	10 <sup>12</sup>	s 1Q12Q
Csúszásállóság	BS EN 13893 Deutsche Norm DIN 51130	Anti Slip DS R10	Anti Slip DS R10
Kémiai ellenállóság	BS EN 423	Good	Good
		Hydrochloric Acid • 96% Ethanol • 96% Methanol • 100% Acetic Acid • 100% Nitric Acid 69% Sulphuric Acid • 98% Chromic Acid • 40% Toluene, Trichloethulene, Acetone, Engine Oils, Gasoline, Urine.	
Fényállóság (Kék WOOL szabvány)	BS EN 20105- B02	7BWS / 5GSR	7BWS / 5GSR
Hő ellenállóság	ISO 8302	7mm: 0.3807 m <sup>2</sup> K/W 9mm: 0.3807 m <sup>2</sup> K/W	5mm: 0.277 m <sup>2</sup> K/W 4mm: 0.218 m <sup>2</sup> K/W
Elektrosztatikus viselkedés	BS EN 1815	2kV	2kV
Rugalmasság	BS EN 435	Flexibility No Cracking	Flexibility No Cracking
Méretstabilitás hőhatás előtt	BS EN 434	0.11%	0.11%
Méretstabilitás hőhatás után	BS EN 434	Average 0.15	Average 0.15



IPAR & RAKTÁR

# Az Elképzelése Megvalósul



# Ipar, Üzem & Raktár

Ipari Gyarak & Raktarak  
Dovetail Textured 7mm & 9mm

**R-Tile**<sup>™</sup>  
Flooring Solutions



# IPARI



## Ipari Padló

Az R-Tile ipari reteszelt padlólapok termékcsaládja jobb, mint az epoxi/gyanta, és itt az oka, hogy miért...

Az EU-ban gyártott, strapabíró PVC-ből készülnek, az R-Tile ipari reteszelt padlólapok, így az költséghatékony, robusztusos és strapabíró padlócsempéket biztosítanak. Kifejezetten azokra a területekre lett tervezve, ahol villás targoncák, raklapemelő targoncák és állványok folyamatos használatban vannak.

Az R-Tile ipari padlóburkolatok minimális karbantartást igényelnek, kiváló csúszásgátló, fáradásgátló és ütészálló megoldásokat kínálnak.

Egyedülálló Dove Tail reteszelő rendszer.

Az R-Tile ipari padlólap-család mindegyike egyedi, robusztusos és kiváló fecskefarok reteszelő csatlakozással rendelkezik, amely gyors és egyszerű telepítést tesz lehetővé. Ez az egyedülálló fecskefarok csatlakozás szinte zökkenőmentes padlót biztosít installáláskor.

A reteszelő padlóburkolat az egyenetlen, amely nedves és poros aljakatok lefedésére használható csekély előkészítéssel vagy előkészítés sem szükséges.



előtte



utána

## Színek



Nézz meg az installálásról szóló videókat, keresse az R-Tek Manufacturing Ltd-t

## Terméktípus



Textured Padlólap  
7mm & 9mm Fecskefarkú Csatlakozás

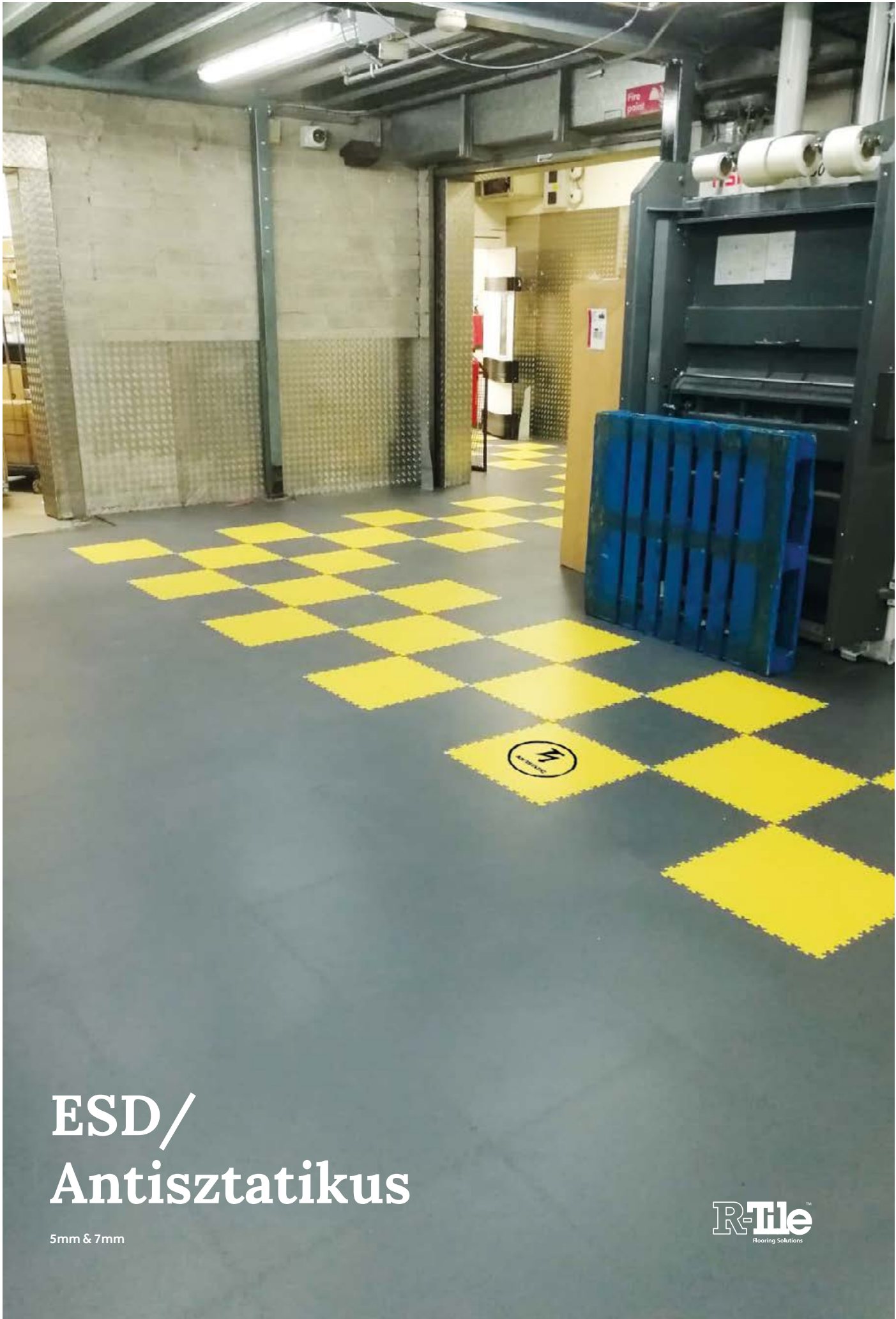


Chequered Padlólap  
7mm & 9mm Fecskefarkú Csatlakozás



Studded Padlólap  
7mm & 9mm Fecskefarkú Csatlakozás





# ESD/ Antisztatikus

5mm & 7mm



# ESD



## ESD/Antisztatikus

A vezetőképes, disszipatív és antisztatikus, egymásba illeszkedő padlólapok az ipar minden ágazatában elérhetők. Az ESD lapok megfelelnek az IEC 61340-5-1:2016 szabványnak.

Az R-Tile ESD padlólapok statikus elektromosságot disszipatív vagy vezetőképes padlóburkolatok, amelyeket olyan területeken való használatra terveztek, ahol az alkatrészeket vagy személyeket meg kell védeni az antisztatikus feltöltődés kockázatától.

Az R-Tile ESD reteszelő padlólapokat fröccsöntési eljárással gyártják, amely garantálja az állandó ESD teljesítményt, és a földelőkészlet és a vezető mátrix megfelelő használatával biztonságos vezetőképes padlót hoz létre, amely elsődleges talajként használható.

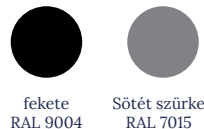


Nézze meg az installálásról szóló videónkat, keresse az R-Tek Manufacturing Ltd-t



## Színek

### Színek - ESD



fekete RAL 9004 Sötét szürke RAL 7015

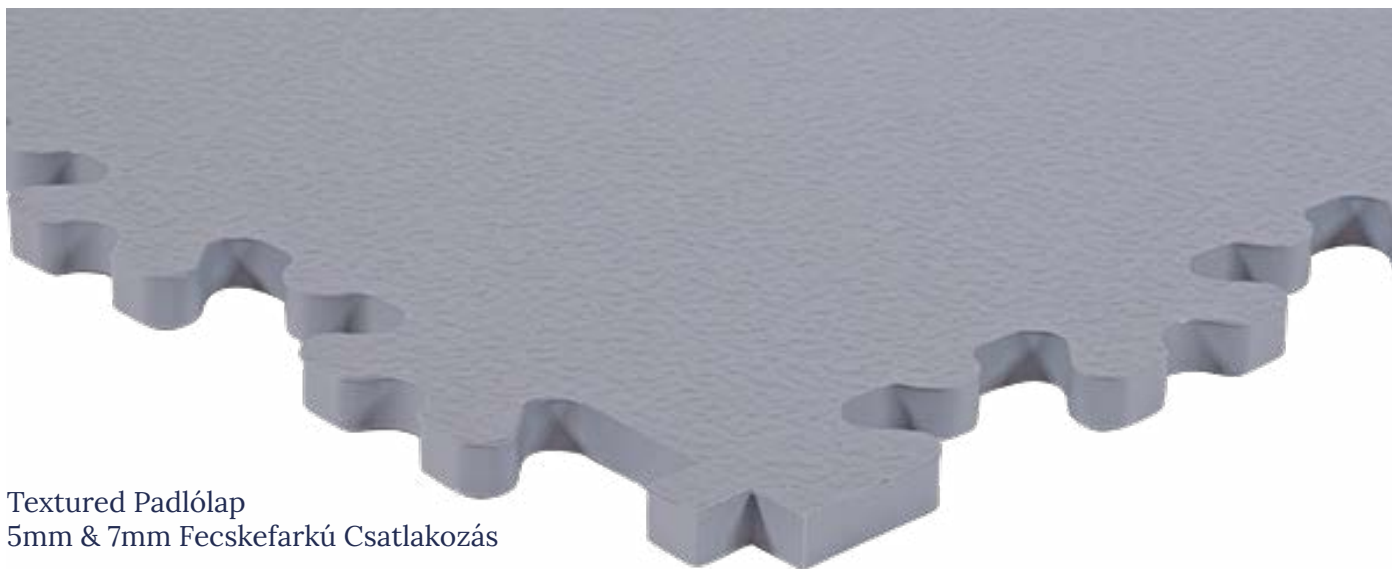
### Színek - Antisztatikus

(Sötét és világos szürke kivételével az egyéb itt felsorolt színek csak minimum megrendelési mennyiség esetén érhetőek el.)



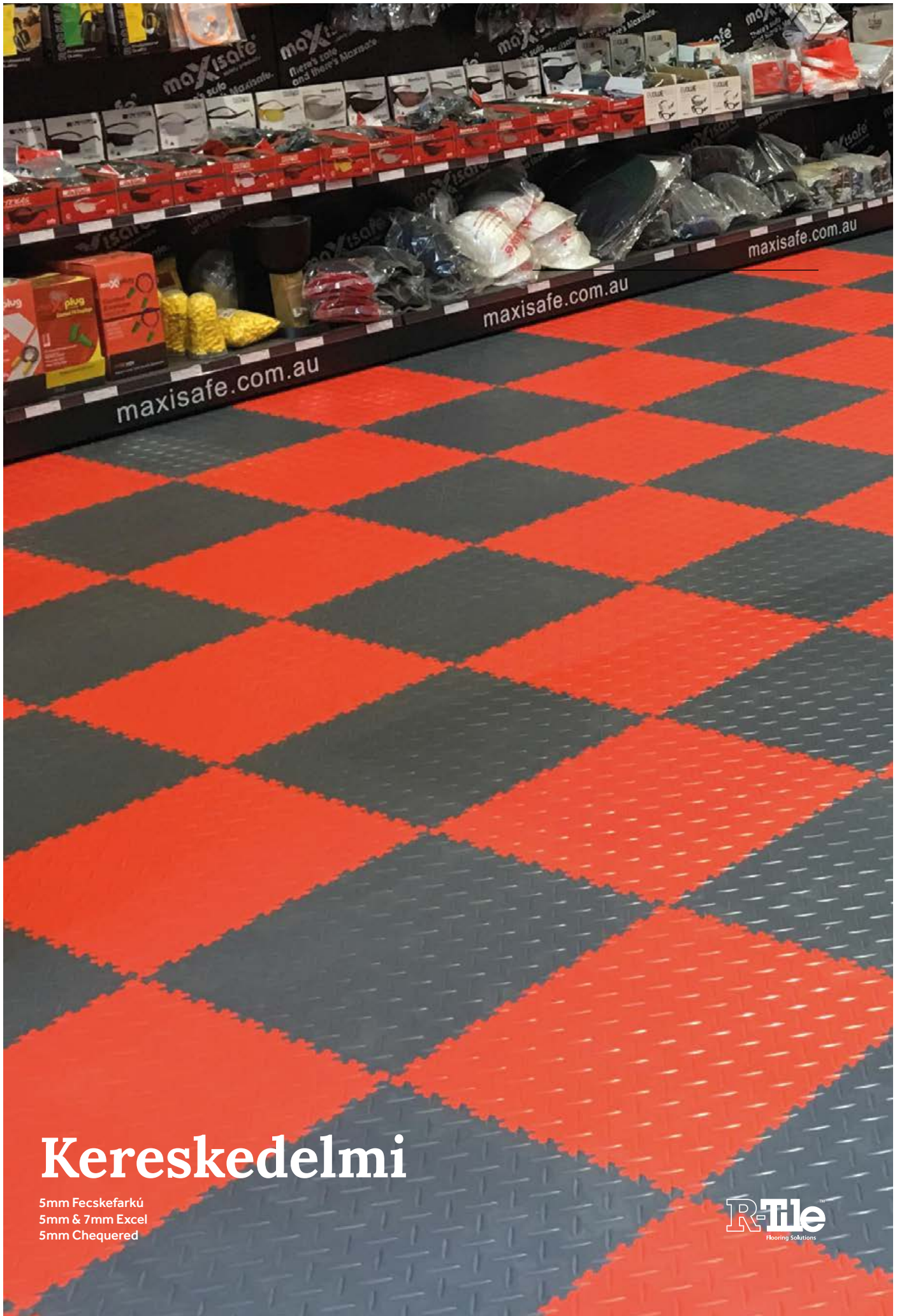
Világos szürke RAL 7045 Sötét szürke RAL 7015 Kék RAL 5005 Piros RAL 3020

## Terméktípus



Textured Padlólap  
5mm & 7mm Fecskefarkú Csatlakozás





# Kereskedelmi

5mm Fecskefarkú  
5mm & 7mm Excel  
5mm Chequered

**R-Tile**  
Flooring Solutions

# KERESKEDELMI



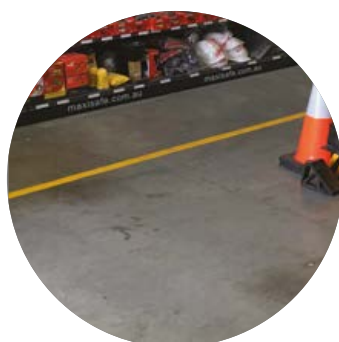
## Kereskedelmi padlóburkolatok

Az R-Tile kereskedelmi és kiskereskedelmi összekapcsolható padlólapok választéka kiváló alternatívát nyújt a hagyományos kiskereskedelmi padlókhöz, mint például szőnyegekhez és vinyl lapokhoz..

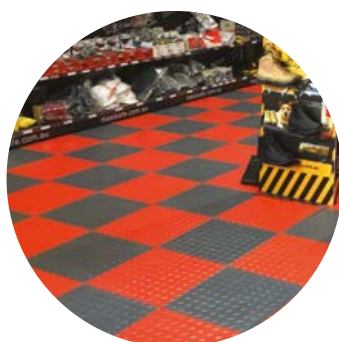
Az R-Tile kereskedelmi és kiskereskedelmi összekapcsolható padlólapok kiváló csúszásgátló tulajdonságokkal rendelkeznek, így biztonságos és ideális padlóburkolati megoldást jelentenek a forgalmas kiskereskedelmi környezetekben.

Az R-Tile kereskedelmi padlóburkolat két fő választékban kapható, a standard és a design kollektív termékcsaládokkal

Az összes R-Tile padlólap CE-minősítéssel rendelkezik, és sikeresen beszerelték Európa számos vezető kereskedelmi és kiskereskedelmi helyiségébe.



Előtte



Utána

## színek

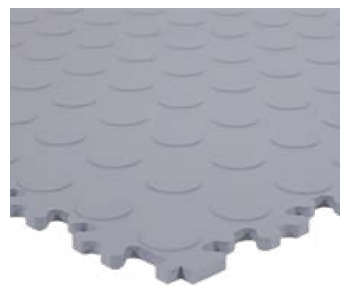
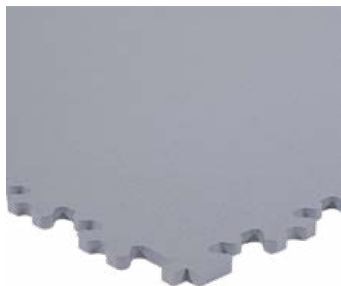
				
sötét szürke RAL 7015	világos szürke RAL 7045	fekete RAL 9004	kék RAL 5005	piros RAL 3020
				
citromsárga RAL 1018	zöld RAL 6005	bordó RAL 3016	fehér RAL 9003	bézs RAL 1002



Nézz meg az installálásról szóló videókat, keresse az R-Tek Manufacturing Ltd-t

# KERESKEDELEMI

## Terméktípus



Textured padlólap  
4mm & 5mm Fecskefarkú  
Csatlakozás

Chequered Padlólap  
4mm & 5mm Fecskefarkú  
Csatlakozás

Studded Padlólap  
5mm Fecskefarkú  
Csatlakozás

Excel Padlólap  
5mm & 7mm Rejtett  
Csatlakozás





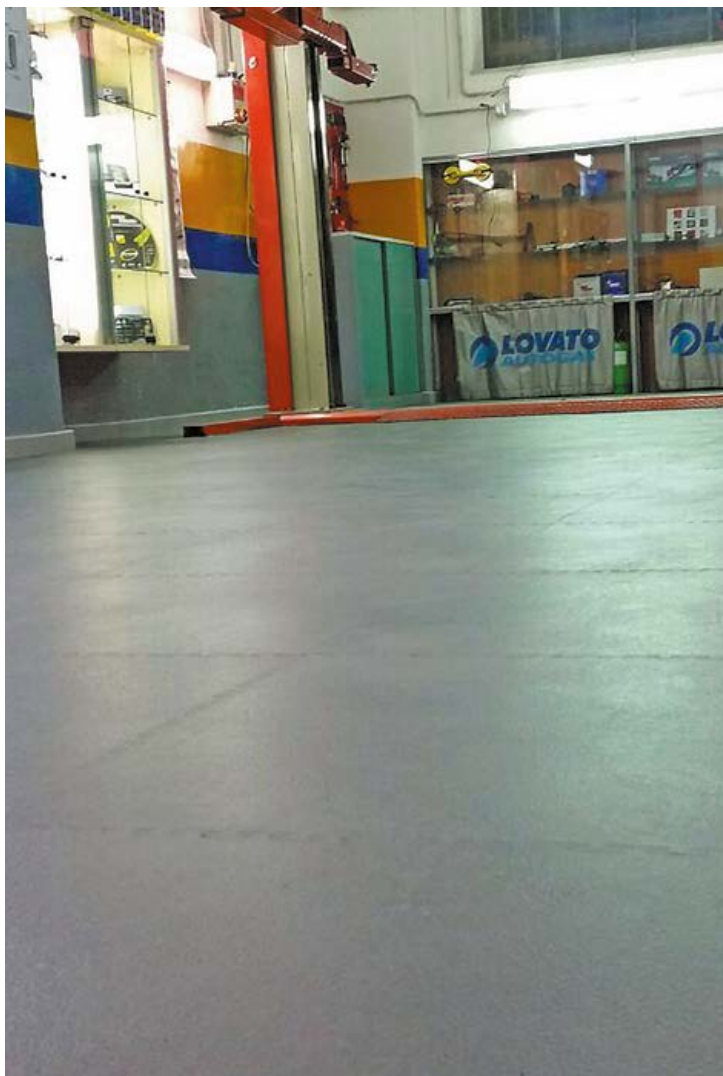


# Kereskedelmi és lakossági garázs

5mm & 7mm textured  
5mm chequered

**R-Tile**<sup>™</sup>  
Flooring Solutions

# KERESKEDELMI ÉS LAKOSSÁGI GARÁZS



## Garázs padló

Az R-Tile termékcsaládja tökéletes padlóburkolatot jelent kereskedelmi vagy lakossági garázsokhoz.

Az egymásba illeszkedő padlólapok könnyen installálhatóak és karbantarthatók, és ütésálláguk miatt megfelelő padlóburkolati rendszernek számítanak a forgalmas munkakörnyezetekben.

Minden R-Tile reteszelő padlólap R10-es csúszásgátló besorolással rendelkezik, tűzgátló és kiváló szerelési szintet, valamint zaj- és porcsökkentést biztosít.

Minden padlólap CE akkreditációval rendelkezik, és számos háztartási és kereskedelmi garázsban sikeresen beszerelték.

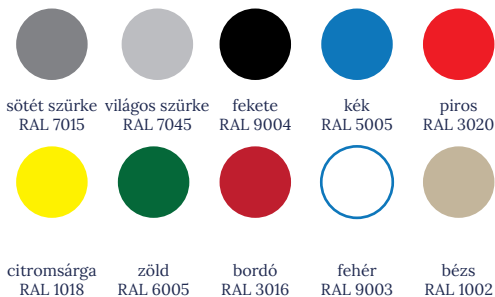


Előtte



Utánna

## színek



Nézze meg az installálásról szóló videókat, keresse az R-Tek Manufacturing Ltd-t

# KERESKEDELMI ÉS LAKOSSÁGI GARÁZS

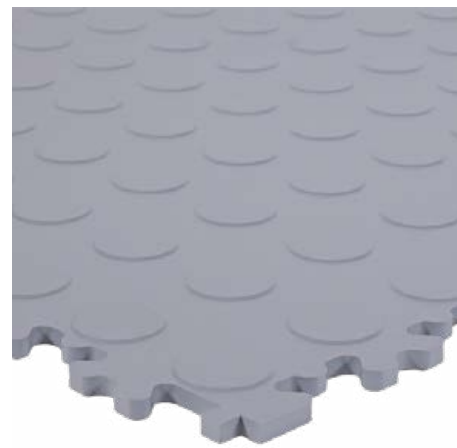
## Terméktípus



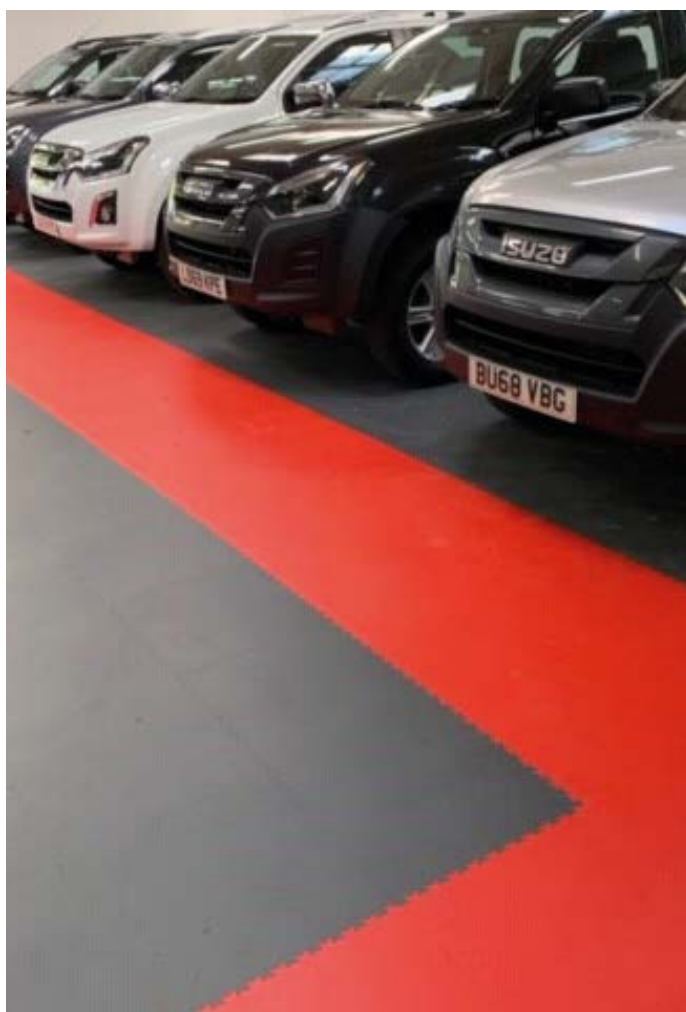
Textured Padlólap  
5mm & 7mm Fecskefarkú  
Csatlakozás

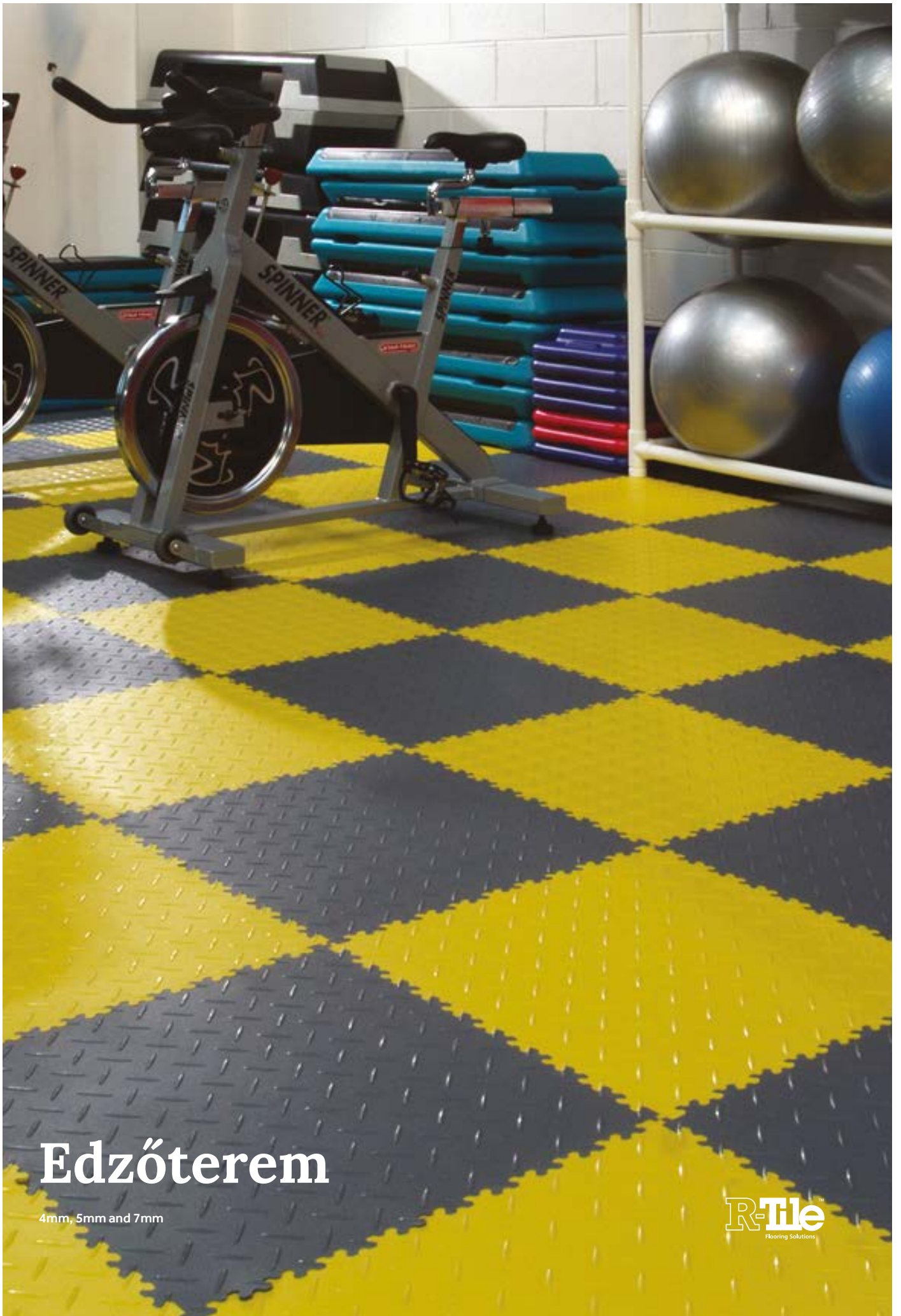


Chequered Padlólap  
5mm & 7mm Fecskefarkú  
Csatlakozás



Studded Padlólap  
5mm & 7mm Fecskefarkú  
Csatlakozás





# Edzőterem

4mm, 5mm and 7mm



# EDZŐTEREM



## Edzőterem padlóburkolat

Az R-Tile tornaterem egymásba illeszkedő padlólapjai tökéletes padlóburkolati megoldás bármely fitnessközponthoz vagy otthoni edzőteremhez.

A 10 élénk és vibráló szín professzionális felületének ötvözése csúszásgátló felület, amelyen egyszerre meleg és puha járni.

Az R-Tile tornaterem padlóburkolat megoldása gyorsan és egyszerűen felszerelhető, valamint az egyenetlen, nedves illetve poros aljzatok fedésére is használható, amely kevés vagy egyáltalán nem igényel előkészítést.

Az R-Tile 7 mm-es padlócsempét úgy tervezték, hogy megbirkózzanak a nehéz edzőtermi felszerelések nyomásával, és ütésálló, hogy megbirkózzanak a nagy súlyokkal. Alkalmos otthoni edzőterem vagy kereskedelmi helyiségek padlójának is.



Előtte



Utánna

## színek



Nézze meg az installálásról szóló videókat, keresse az R-Tek Manufacturing Ltd-t

# EDZŐTEREM

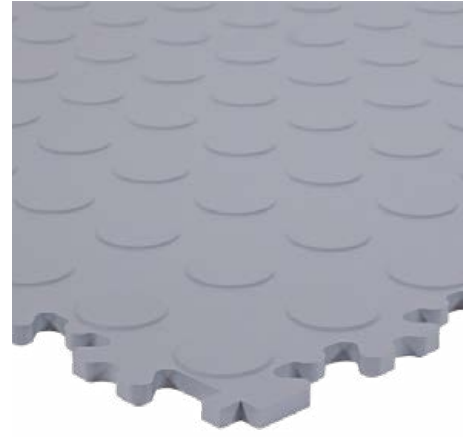
## Terméktípus



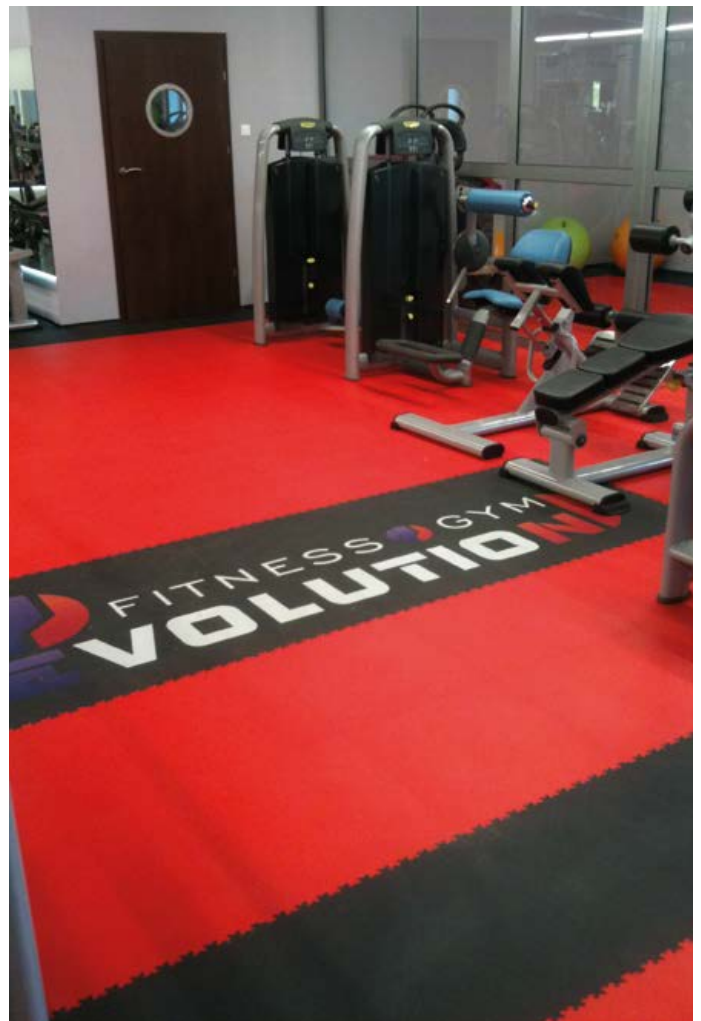
Textured Padlólap  
5mm & 7mm Fecskefarkú  
Csatlakozás



Chequered Padlólap  
5mm & 7mm Fecskefarkú  
Csatlakozás

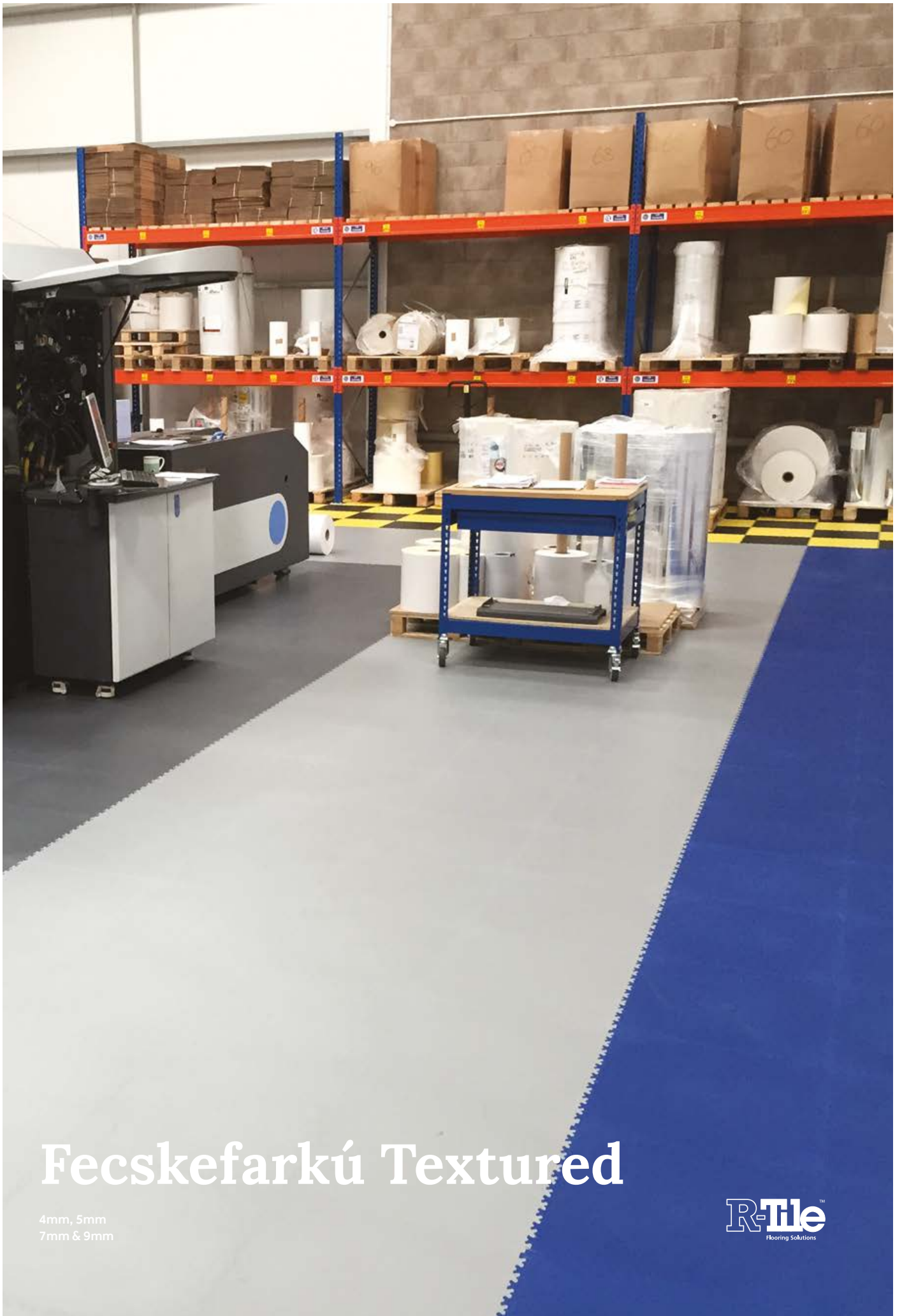


Studded Padlólap  
5mm & 7mm Fecskefarkú  
Csatlakozás





# Terméktípusok



# Fecskefarkú Textured

4mm, 5mm  
7mm & 9mm

**R-Tile**<sup>™</sup>  
Flooring Solutions





## Fecskefarkú Textured

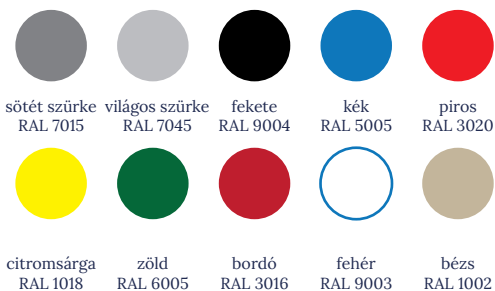
Ez a legnépszerűbb és legsikeresebb ipari reteszelt padlólapunk. Egyedülálló és robusztusabb, kiváló fecskefarkú reteszelt csatlakozással rendelkezik, amely installáláskor szinte láthatatlan, ami azt jelenti, hogy jobb padlóburkolati megoldást kínál, mint az epoxi/gyanta.

Használható könnyű kereskedelmi alkalmazásokban (4 mm és 5 mm), gyári és raktári telepítésekben (7 mm) és nehézipari alkalmazásokban (9 mm).





A kopásálló R-Tile ipari reteszelt padlólapok sorozata laza fektetésű, gyorsan és egyszerűen felszerelhető, és minimális aljzat-előkészítést igényel. Strapabíró PVC anyagból készülnek, amely képes ellenállni a magas terhelésnek és ütésnek, valamint 10 év termékgaranciával rendelkezik.

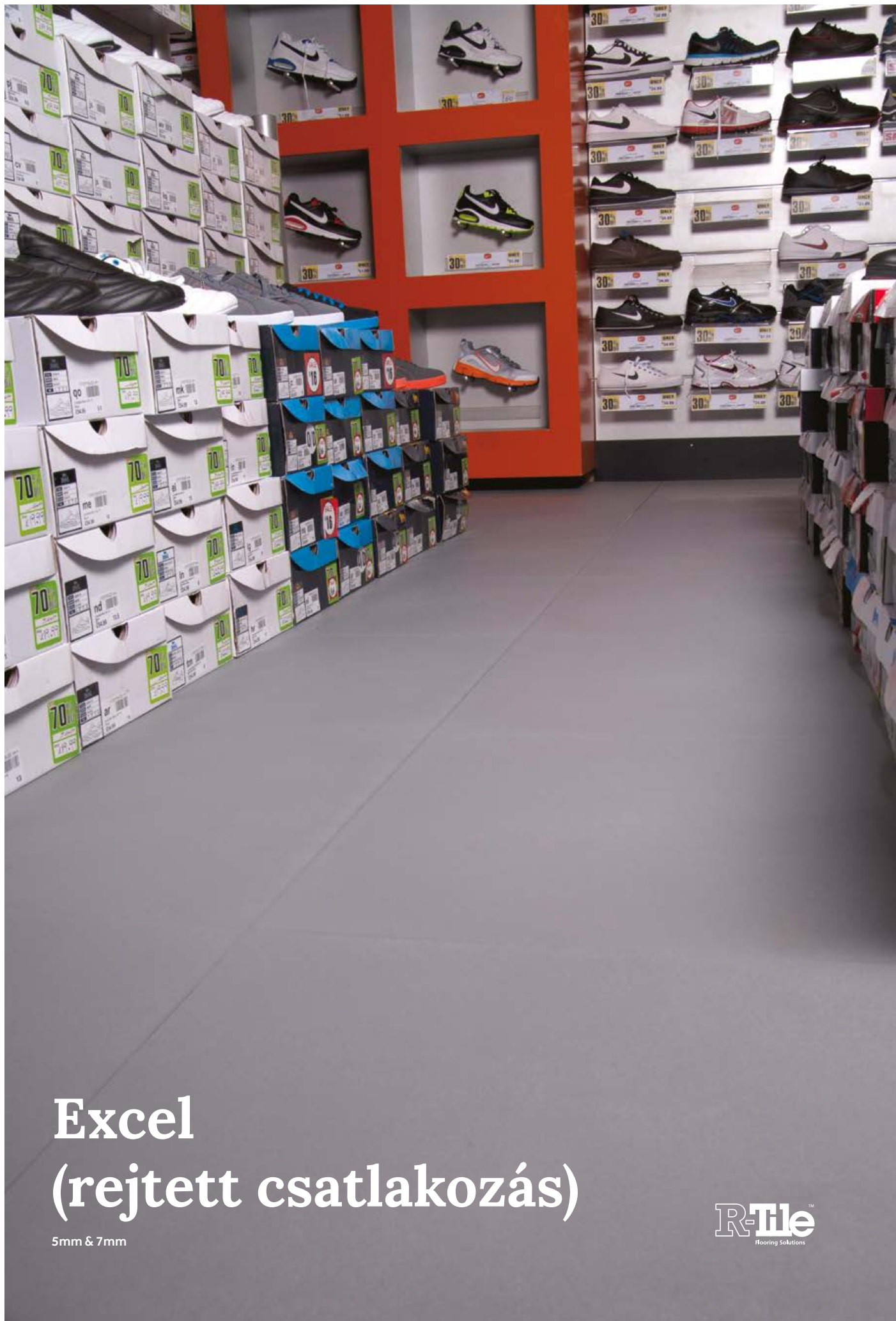
**10 standard színben kapható.**

### színek



#### Főbb Előnyei:

-  Gyors és egyszerű az installálása
-  Nincs szükség nedvességálló membránra, esztrichre vagy ragasztókra
-  Csökkentett VOC-kibocsátás
-  Csúszásmentes - R10



# Excel (rejtett csatlakozás)

5mm & 7mm

**R-Tile**<sup>TM</sup>  
Flooring Solutions



## Excel (rejtett csatlakozás)

Az R-Tile Excel reteszelő padlólapok, ugyanazokkal a tulajdonságokkal rendelkeznek, mint a standard fecskefarkú textured padlólapok, kivéve hogy a rejtett csatlakozásnak és a keretnek köszönhetően a hagyományosabb vinilsempé látszatát kelti.

Kétféle vastagságban kapható, az 5mm-es lapok csak gyalogos közlekedésre, míg a 7mm-es lapok gyalogos és könnyű kerek forgalomra alkalmasak.

### színek







Az R-Tile Excel reteszelő padlólapok laza fektetésűek, gyorsan és egyszerűen felszerelhetők, és minimális aljzat előkészítést igényelnek.

Kopásálló PVC anyagból készülnek, amely ellenáll a nagy pontterhelésnek és ütésnek, valamint 10 év termékgaranciával rendelkeznek.

**10 standard színben kapható.**

#### Főbb Előnyei:

-  Gyors és egyszerű az installálása
-  Nincs szükség nedvességálló membránra, esztrichre vagy ragasztókra
-  Csökkentett VOC-kibocsátás
-  Csúszásmentes - R10



# Slate (Rejtett csatlakozás)

6mm

**R-Tile**<sup>TM</sup>  
Flooring Solutions



## Slate

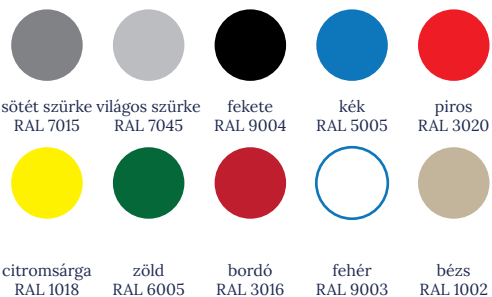
Csak 6 mm-es kivitelben kapható. Az R-Tile Slate reteszelő padlólapot kereskedelmi, lakossági és háztartási alkalmazások igényeinek kielégítésére fejlesztették ki.

Az egyedi Slate felületkezelés rejtett csatlakozással és ferde reteszeléssel a hagyományos kerámia csempék megjelenését és a vinil termékek előnyeit kölcsönzi.

Az R-Tile Slate reteszelő padlólapok csak gyalogos közlekedésre alkalmasak.

Az R-Tile Slate összekapcsolható padlólapok laza fektetésűek, gyorsan és egyszerűen felszerelhetők, és minimális aljzat előkészítést igényelnek.






### színek



Strapabíró PVC anyagból készül, amely kiváló csúszásgátló tulajdonságokkal rendelkezik, és különösen kényelmes a lábnak, valamint 10 év termékgaranciával rendelkezik.

10 standard színben kapható.

#### Főbb előnyök:

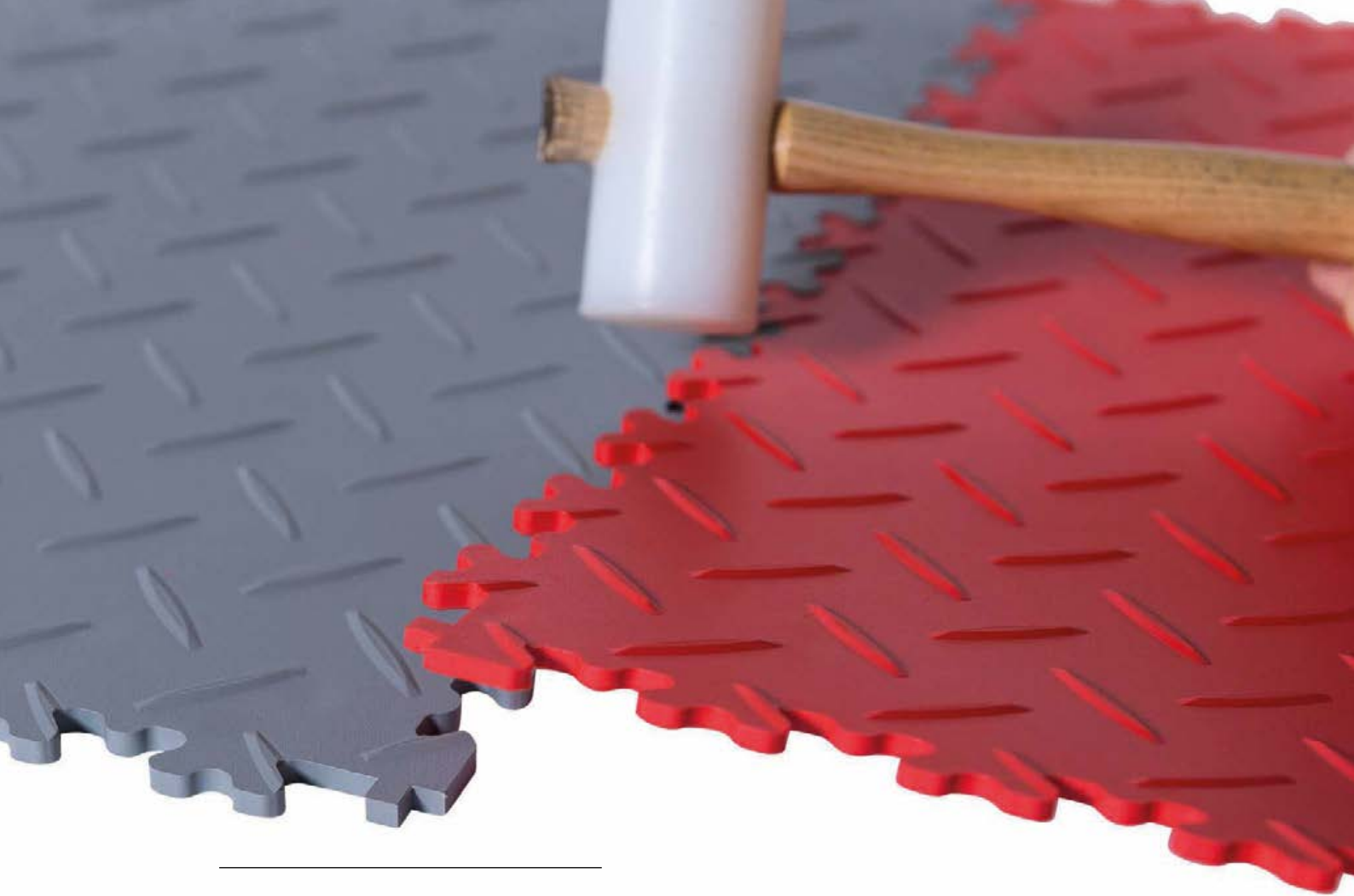
-  Gyorsan és egyszerűen telepíthető
-  Nincs nedvességálló membrán, esztrich vagy ragasztó szükséges
-  Csökkenti a port és a zajt
-  Meleg - szigeteli a padlót
-  Könnyen tisztítható és karbantartható



# Chequered

4mm, 5mm & 7mm





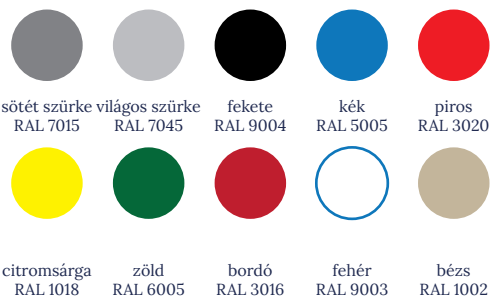
## Chequered

Az R-Tile chequered reteszelő padlólap 4mm, 5mm és 7mm vastagságban kapható.

Az R-Tile Checker Plate reteszelő padlólapok ugyanazokkal a tulajdonságokkal rendelkeznek, mint a szokásos fecskéfarkú textured lapunk, kivéve a tökéletesen ismétlődő felületből szár előnyt., amely felszerelve gyakorlatilag láthatatlanná teszi a reteszelő csatlakozást, ami a zökkenőmentes padlót eredményez.

A 4 mm-es kockás padlólap csak gyalogos közlekedésre alkalmas, az 5 mm-es pedig erős gyalogos forgalomra és könnyű kerekes forgalomra, pl. autós járművek.



### színek

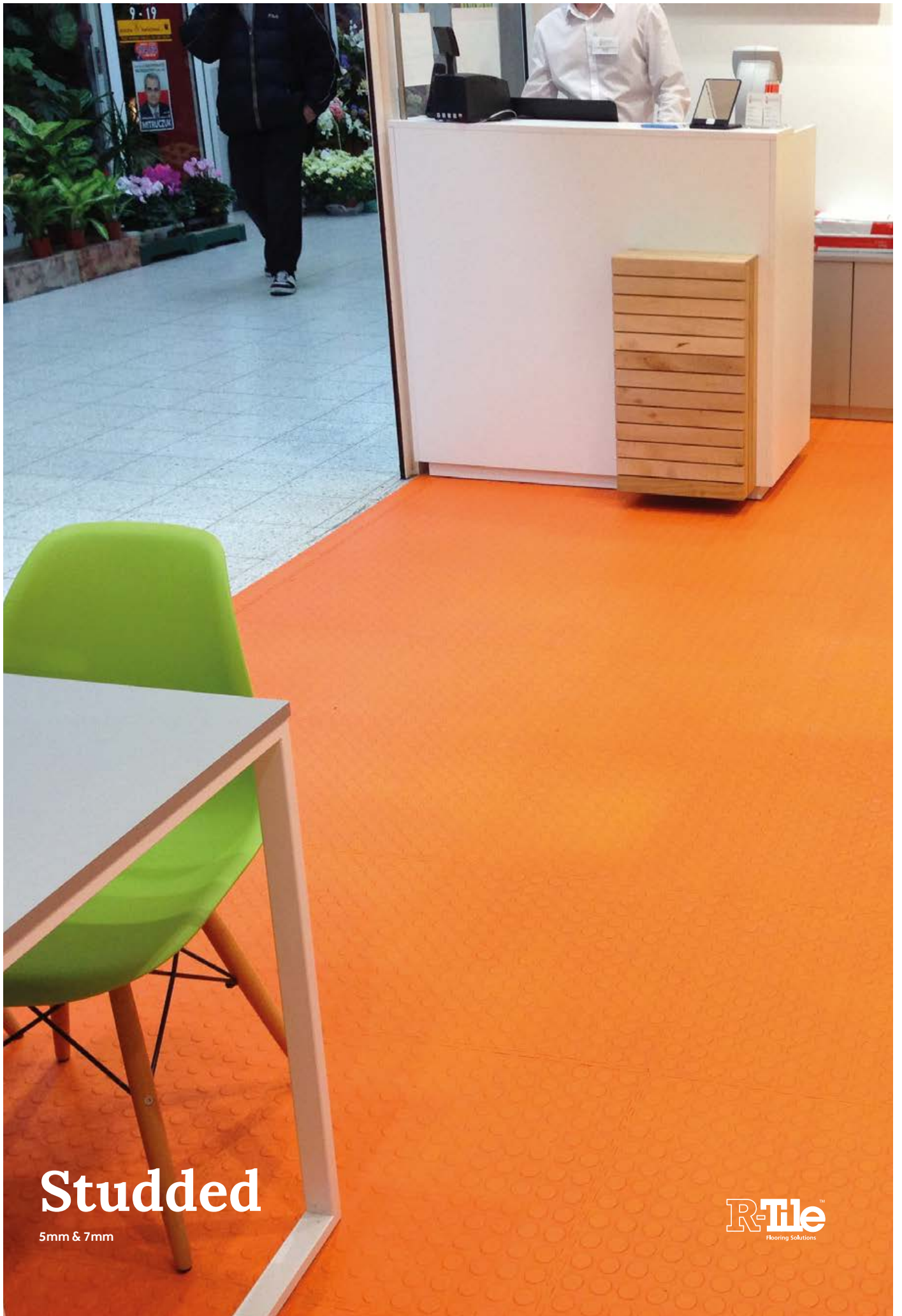


A Chequered reteszelő padlólapok mindkét változata laza fektetésű, gyorsan és egyszerűen felszerelhető minimális padló előkészítéssel. Minden R-Tile reteszelő padlólap strapabíró PVC-anyagból készül, amely ellenáll a nagy terhelésnek és ütésnek, valamint 10 év termékgaranciával rendelkezik.

10 standard színben kapható.

### Főbb előnyök:

-  Alkalmas teherautókhoz, tehergépjárművekhez és nagy teherbírású alkalmazásokhoz
-  Könnyen telepíthető
-  Versenyképes árak
-  Ingyenes helyszíni felmérést kínálunk
-  Egyesült Királyság gyártói
-  Nincs szükség nedvességálló membránra, esztrichre vagy ragasztókra
-  Csökkenti a port és a zajt
-  Kiváló tartósság és csúszásállóság
-  Meleg – szigeteli a padlót



# Studded

5mm & 7mm







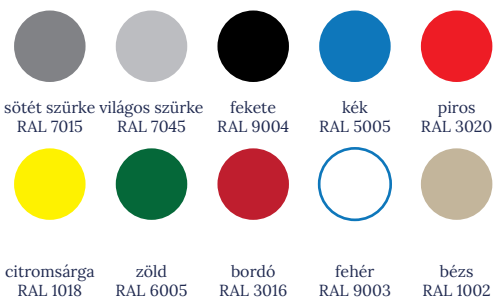
## Studded

Az R-Tile Studded termékcsalád egy eredeti változat, és még mindig népszerű azokon a területeken, ahol nagy a forgalom. A Studded R-Tile ugyanazokkal a tulajdonságokkal rendelkezik, mint az R-Tile fecskéfarkú textured padlólap, amely 5 mm-es és 7 mm-es változatban kapható.





Az 5 mm-es R-Tile Studded szabadon összeilleszthető padlólapok könnyű kereskedelmi környezetben használhatók, a 7 mm-es pedig inkább gyári és raktári telepítésekre alkalmas.

10 standard színben kapható.

## színek



### Főbb előnyök:

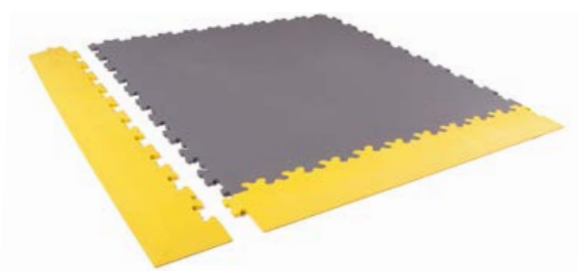
-  Gyorsan és egyszerűen telepíthető
-  Nincs szükség nedvességálló membránra, esztrichre vagy ragasztókra
-  Csökkentett VOC-kibocsátás
-  Csúszásmentes - R10



## Rámpák, élek és sarkok

Az R-Tile reteszelő padlólapok sorozata él- és saroklécekkel is kapható, hogy szőnyeget hozzon létre, vagy biztonságos és könnyű hozzáférést biztosítson a gyalogos és kerek forgalom számára.

4 mm, 5 mm, 7 mm és 9 mm vastagságban és 10 alap színben kapható.



## színek

				
sötét szürke RAL 7015	világos szürke RAL 7045	fekete RAL 9004	kék RAL 5005	piros RAL 3020
				
citromsárga RAL 1018	zöld RAL 6005	bordó RAL 3016	fehér RAL 9003	bézs RAL 1002



# Installálás



Nézze meg az installálásról szóló videónkat, keresse az R-Tek Manufacturing Ltd-t



# Installálás

**AJÁNLOTT TELEPÍTÉSI MÓD:** Ezek a megjegyzések csak tájékoztató jellegűek, az információkat jóhiszeműen, de garancia nélkül közöljük, mivel a helyszíni feltételek változóak, és rajtunk kívül állnak.

1.

## AZ INSTALLÁLÁS MEGKEZDÉSE ELŐTT MEGFONTOLANDÓ PONTOK:

- **SZABADON FEKTESSÜK VAGY RAGASZTVA?**  
Az R-Tile bármilyen kemény felületre installálható, és a legtöbb esetben nem igényel ragasztást. Az alábbi helyzetekben azonban javasoljuk a padlólapok ragasztását:
- **KÖZVETLEN NAPPÉNY**  
Javasoljuk, hogy a csempéket közvetlen nappénynak kitett helyeken ragasszák le, mint pl. üvegfalú bejárati előterek, üzletek homlokzata, déli fekvésű rakodóajtók stb. Lehetséges, hogy a közvetlen nappény hatására a padlólap nagyon felforrósodik, és gyorsabban és jobban tágul, mint a padló többi része.
- **NEHÉZ TEHERAUTÓK ÉS/VAGY SŰRŰ FORGALMÚ HELYEK**  
Bizonyos villástargoncák és raklapemelő-konstrukciók, a kis kerekű nehéz teherautók, különösen az elektromos teherautók, ahol az akkumulátor a fő meghajtó kerék felett található problémát okozhatnak. Ha Ön ilyen típusú járművet használ, erősen javasoljuk, hogy tesztelje a padlólapokat a teherautókkal, mielőtt döntést hozna a megfelelő vastagságról.
- **KÜLSŐ HŐFORRÁSOK / KATALIKUS ÁTALAKÍTÓK**  
A sütők, kemencék és a katalizátoros átalakítók rendkívül felforrósíthatják a padlót, és a padlólapok kitérődését okozhatják. A probléma elkerülése érdekében ragassza le a lapokat a sütő előtti területre, vagy ahol a katalizátoros átalakító van, amikor az autó parkolt.
- **SZENNYEZŐDÉS / SZÍNFAKULÁS**
  - **SZENNYEZŐDÉS GUMIABRONCSTÓL**  
Előfordulhat, hogy bizonyos gumiabroncsok és kerekek beszennyezhetik a padlólapot. Ez egy kémiai reakció eredménye, amely egyes gumikban használt antioxidáns és a vinilben használt lágyító között megy végbe. A reakció barna színű, így a bizonyos színű csempén (sötétszürke, terrakotta és fekete) kevésbé látható. Az R-Tile azt javasolja, hogy a területen ahol a gumiabroncsok, hajfésztékek és más durva vegyszerek miatti foltosodásra hajlamos lehet a padló, fontolja meg az elszíneződés- /foltosságátlító, kétkomponensű, oldószermentes, vízbázisú poliuretán felület kezelő anyagunk használatát. Javasoljuk a Dr Schultz termékek használatát.
  - **UV STABILITÁS**  
Az R-Tile nem ajánlott külső használatra, ugyanis a színek nem UV stabilak.
  - **GYÁRTÁS KONTROLL**  
Nem tudjuk garantálni a 100%-os színkonzisztenciát az egyes gyártási tételek között. Minden egyedi rendelés egyetlen tételből kerül kiszállításra, de abban az esetben, ha további padlólapokra van szüksége, vagy bővíteni kívánja a területet, nem tudjuk garantálni, hogy a további rendeléseket ugyanabból az anyag tételből szállítjuk.

# Installálás

2.

## ESZKÖZÖK ÉS FELSZERELÉS:

Mindössze egy nyomokat nem hagyó gumikalapácsra vagy mérnöki kalapácsra, krétavonalra vagy más módszerre van szüksége a padlólapok négyzetes tartásához, valamint a padlólapok vágására szolgál. Az R-Tile többféle módszerrel vágható, sok függ a személyes preferenciáktól, a tapasztalatoktól és a kéznél lévő eszközöktől, de mi a következőket javasoljuk:

- Magnum nyíró/guillotine
- Stanley/Tapétavágó kés homorú pengével
- Mindig használjon egyenes élt, és viseljen vágásbiztos kesztyűt
- Elektromos szűrőfűrész közepes vagy durva fa pengével
- Asztali fűrész vagy szalagfűrész közepes vagy durva fa pengével.



GUILLOTINE

3.

## INSTALLÁLÁS

### FŐBB ÖSSZEFOGLALÓ:

- Hagyja akklimatizálódni a burkolólapokat, a minimális ajánlott szerelési hőmérséklet 15°C.
- Az installálás megkezdése előtt nyissuk fel a raklapot és terítsük szét a padlón.
- Kezdje a központtól, és krétavonallal vagy lézervonallal hozza létre a négyzetet.
- Ne erőltesse a padlólapot, nyújtsa fel a lapok sarkát, és finoman kalapálja össze az illesztéseket.
- Hagyja kinyúlni a padlót, mielőtt mérést végez és falakhoz és rögzített pontokhoz vágja.
- Hagyjon legalább 5 mm-es hézagot a padlólapok és bármely rögzített pont között.
- Hozzon létre egy sablont a nehéz/bonyolult vágásokhoz



ELECTRIC JIGSAW



STANLEY KNIFE WITH CONCAVE BLADE

?

Az R-Tile telepítése olyan egyszerű, mint egy kirakós játék összeállítása. Ha a fülek nem illeszkednek egymáshoz anélkül, hogy erőltetni kellene őket, akkor valószínű, hogy valamit rosszul csinál. A baj első jele mindig az lesz, ha a padlólapok nem kapcsolódnak egymáshoz egy egyszerű kalapácsütéssel, ez azt jelzi, hogy a lapok nincsenek megfelelően egy sorba illesztve.

# Installálás

## LÉPÉS 1

### HŐMÉRSÉKLET – HAGYJA A CSEMPÉT AKKLIMATIZÁLÓDNI

- Az installálást nem szabad 15°C alatti hőmérsékleten elvégezni.
- Ne próbálja meg közvetlenül a kiszállítás után lerakni a burkolólapokat, ugyanis a lapokat az installálás előtt hagyni kell, hogy alkalmazkodjanak a szobahőmérséklethez. Javasoljuk, hogy hagyjon 24 órát, de ez a hőmérséklettől függ, minél melegebb a helyiség, annál gyorsabban akklimatizálódnak a padlólapok. Ha kevés az idő, azt javasoljuk, hogy bontsa le a csempék raklapját kis csomagokra, hogy segítsen nekik akklimatizálódni és megtelepedni.
- Ha az installálást 15°C alatti hőmérsékleten kell elvégezni, hagyjon nagyobb tágulási rést a burkolólapok és bármely rögzített pont között, és/vagy 8-10 méterenként építsen be egy tágulási rést.



## LÉPÉS 2

### ELŐKÉSZÍTÉS

- Söpörje vagy porszívózza fel a padlót, hogy eltávolítsa a laza akadályokat.
- Távolítson el minden kitüremkedést a padlóról.
- Töltse ki a lyukakat gyorsan kötő padlójavító keverékkel, például Ardurapid A46-tal vagy hasonlóval.
- Egyenetlen, simítást igénylő felületek esetén használjon kiegyenlítő vegyületet, például Ardex Feather Finish-t.



## LÉPÉS 3

### KIALAKÍTÁS

- A kialakítás/a kiindulási pont különbözik a nyitott és a rejtett csatlakozási lapkáknál.
- Fontos: Mindkettőhöz elengedhetetlen, hogy a padlólapok mindig egymáshoz képest egyenesek legyenek.
- Erősen javasoljuk, hogy használjon krétavonalat; lézervonal vagy asztalos négyzetet a helyszín kialakításához, és biztosítsa, hogy a padlólapok egymáshoz képest derékszögben maradjanak.



## LÉPÉS 4

### INSTALLÁLÁSI MÓD

- Miután meghatározta a kiindulási pontot és létrehozta az egyenes vonalakat, ideje elkezdni a padlólapok illesztését.
- Első javaslatunk az, hogy a lapokat a padlóra helyezzük; ez lehetővé teszi számukra, hogy letelepedjenek.
- Ezután illeszse össze a padlólapokat a sarkok sorba rendezésével, ügyelve arra, hogy az illesztések egy vonalban legyenek.
- A saroktól kiindulva egy gumikalapács segítségével finoman ütögesse össze az illesztéseket.



# Installálás

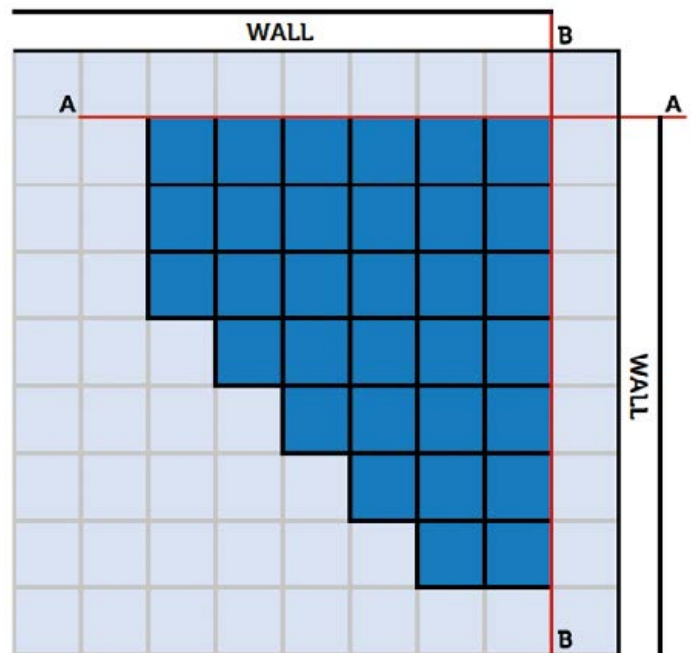
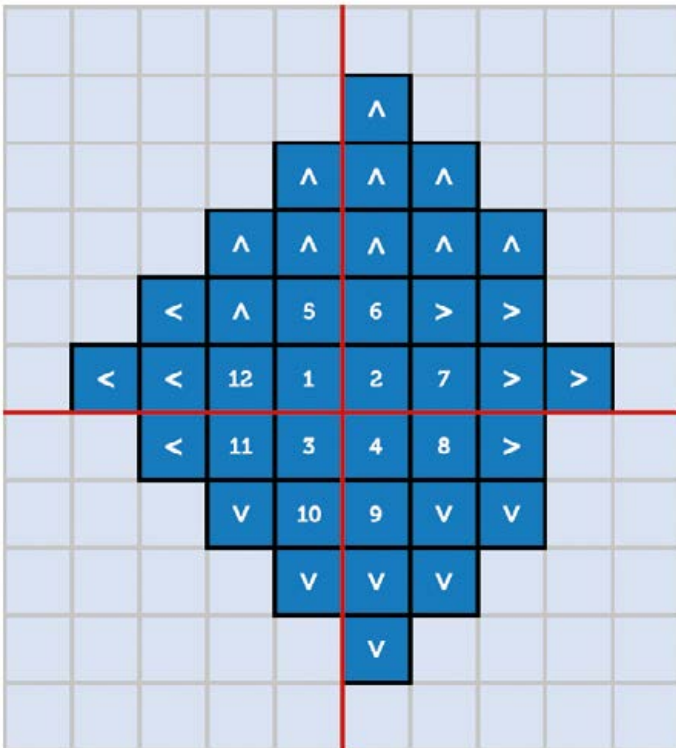
**ITT KEZDJE:** A nyitott illesztés kiindulási pontja mindig a lehető legközelebb legyen a helyiség közepéhez. A rejtett illesztésnél a szoba egyik sarkából kell kiindulni.

## INSTALLÁLÁSI UTASÍTÁSOK A R-TILE NYITOTT ILLESZTÉSŰ PADLÓLAPOKHOZ:

1. Kezdje a lehető legközelebről a szoba közepéhez.
2. Használjon krétát vagy lézert az A-A és B-B vonalak létrehozásához. Ügyeljen arra, hogy ezek a vonalak derékszögben legyenek.
3. A gumikalapács segítségével ütögesse össze a vonalat a lapka sarkától kezdve, és haladjon kifelé a lapka széle felé.
4. Körkörös mintával dolgozzuk ki a sarkokat kitöltve.
5. Miután az összes padlólap le lett helyezve, hagyja a padlót leüledni, mielőtt megmérné és beilleszti a befejező vágásokat.
6. Ügyeljen arra, hogy legalább 5 mm-es távulási hézag legyen a lapok és bármely rögzített pont között.

## INSTALLÁLÁSI UTASÍTÁSOK A R-TILE REJTETT ILLESZTÉSŰ PADLÓLAPOKHOZ:

1. Óvatosan mérjen ki 20 cm-t a fal mindkét végén, és krétával vagy lézerral jelölje be, A-A és B-B vonalakat. Ügyeljen arra, hogy a vonalak 90 fokos szögben legyenek egymással.
2. Fektesse le a burkolólapokat a rejtett csatlakozással a falak felé, és a bal oldalon legyen a szabad csatlakozás. Nagyon fontos – az első néhány sort tökéletesen egyenesen fektesse, minden hiba kihat a teljes telepítésre.
3. Helyezze el a lapokat jobbról balra úgy, hogy a rejtett szélét mindig a kitett felületre helyezze. Állítsa sorba a füleket a sarokban, hogy segítse a padlólap igazítását. Egyszerre egy sort telepítsen. Minden sort fejezzen be a következő megkezdése előtt.
4. Vágja be a kerületi lapokat úgy, hogy legalább 5 mm-es távulási rést hagyjon a padlólapok és bármely rögzített pont között.

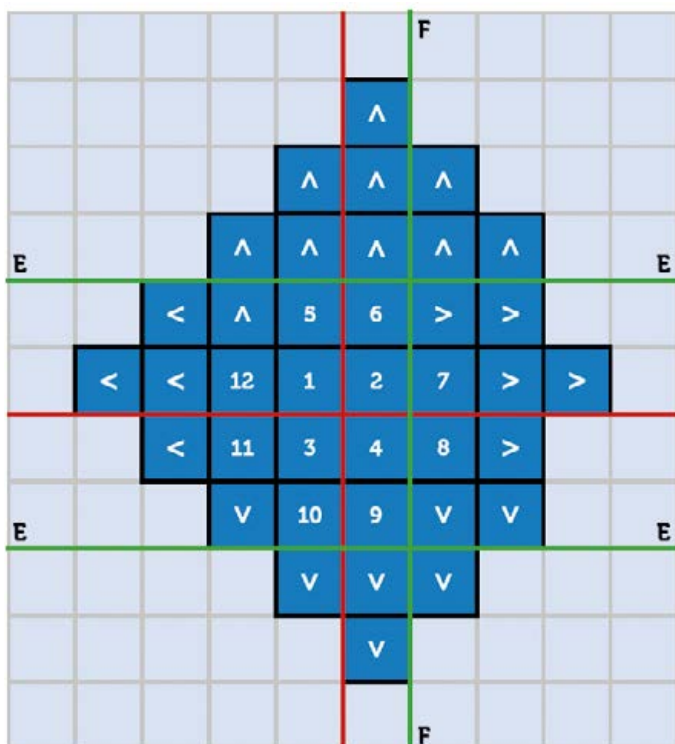


# Installálás

## TELEPÍTÉSI ÚTMUTATÓ ESD CSEMPÉKHEZ:

Az ESD rozsdamentes acél szálakat tartalmaz, amelyek láthatóak lehetnek a padlólap felületén. Ez elkerülhetetlen, és a gyártási folyamat alapvető része, amely biztosítja az optimális ESD teljesítményt. Kérjük, ellenőrizze a padlólapokat, ha a jelölés elfogadhatatlan, ne folytassa a szerelést, mivel nem vállalunk felelősséget a 10 m<sup>2</sup> vagy nagyobb terület beépítése utáni áruk cseréjéért vagy a költségek visszatérítéséért.

A teljesen ESD padlóburkolat eléréséhez a csempéket földelni kell. Ezt úgy érik el, hogy egy fekete vezetőszalagból készült rácsot helyeznek el két padlólap bordája alá úgy, hogy az egyik irányban érintkezzen minden padlólapal, és 5 mm-rel az ellenkező irányban (lásd a képet). Egy földelési pont szükséges minden 60-80 m<sup>2</sup> R-Tile ESD-hez és/vagy egy földelési pont az R-TILE ESD minden egyes szekciójához/helyiségéhez. Helyezze a földelési pontot a szoba sarkaiba vagy a fal mentén, hogy elkerülje a megbotlás veszélyét.



## 4.

## A SIMÍTÁSOK ÉS BEFEJEZÉS

### A TÖKÉLETES BEFEJEZÉS:

- Hagyjon legalább 5 mm-es rést a padlólapok és bármely rögzített pont (falak és gépek) között.
- Fedje le a padlólapok és a falak közötti 5 mm-es táglási rést szegélyléccekkkel.
- A fa ajtófélfákat vágja meg alul, és csúsztassa alá a padlólapot.
- A fém ajtókeretnél 5mm-es pontossággal krétával jelölje, majd szabja a padlólapot. Ezután helyezze a lapot a keret köré.
- Használja az R-Tile rámpát és sarokrészeket, hogy szőnyeget alakítson ki, vagy biztosítson biztonságos hozzáférést a kerek forgalomhoz.
- A padló ragasztást igénylehet, ha közvetlen napfénynek lesznek kitéve.
- Annak érdekében, hogy a padló jó megjelenésű legyen, söpörje át rendszeresen, és használjon forgó súrolószárítót a rutin karbantartáshoz.



# TAKARÍTÁS ÉS KARBANTARTÁS

## AJÁNLOTT TISZTÍTÁS A SIMA TEXTURED FELÜLETEKHEZ

Rendkívül fontos, hogy a megfelelő tisztítási eljárást alkalmazzák az R-TEK padlófelület karbantartásához.

Ha a megfelelő tisztítógépet a megfelelő tisztítószerrel használja, az biztosítja, hogy a padlófelület mindig tiszta megjelenésű legyen, miközben megőrzi a biztonságos szintű csúszásállóságot.

Kifejezetten javasoljuk, hogy minden R-TEK padló tisztításához használjon súroló-száritógépet a megfelelő súroló-száritó mosószerrel és szivaccsal. Minden méretű padlófelület tisztítására ajánlunk gépeket. A hatékony tisztítás érdekében fontos, hogy az Ön által használt gép megfelelő betétnomással rendelkezzen, és jól érintkezzen a penge felületével.

Szintén fontos, hogy a padlófelületet alaposan le kell seperni a súroló-száritógép használata előtt, ha az nagy mennyiségű portól, forgácstól és egyéb törmeléktől szennyezett.

Javasolunk egy kiváló minőségű seprőgép használatát, amely ideális a padló pormentességének megőrzéséhez.

Igényeitől függően javasoljuk egy kombinált gép használatát is, amely egyszerre tud seperni, súrolni és szárítani.

Ha a padló nem szennyezett portól és/vagy törmelékektől, akkor egy súroló-száritógép használata megfelelő lesz.

## AJÁNLOTT TISZTÍTÁS A SIMA TEXTURED FELÜLETEKHEZ

A sima stílusú textúrájú padlók sikeres tisztításához kifejezetten javasoljuk a padlópárnák használatát.

A padlópárnák hatékonyabbak, mint a súrolókefék, mivel a párna jobban érintkezik a felülettel, ami jobb tisztítást eredményez. Kérjük, használja az alábbi tisztítópárnákat a padló forgalmától függően: -

**RED PAD - ALACSONY SZENNYEZŐDÉS TISZTÍTÁSA ÉS  
KARBANTARTÁSA**

**BLUE PAD - KÖZEPES SZENNYEZŐDÉS TISZTÍTÁSA ÉS  
KARBANTARTÁSA**

**GREEN PAD - ERŐS SZENNYEZŐDÉS TISZTÍTÁSA ÉS  
KARBANTARTÁSA**

**Megjegyzés: Nem javasoljuk gyémánt elemeket tartalmazó ipari tisztítópárnák használatát, mivel ezek károsíthatják az R-Tek padlót.**

## VEGYSZER AJÁNLÁS

Az ACTIVE Scrubber Dryer Detergens erős összetétele eltávolítja a legmakacsabb zsírt és szennyeződést is. Alacsony habzású, kifejezetten szívószárítós gépekhez tervezve. Ideális nagy raktárak, nagy forgalmú kiskereskedelmi üzletek, gyártási helyszínek, garázsok stb. tisztítására. A gyors zsírvágás biztosítja, hogy a gépen csak egy menetire legyen szükség. Nagyon fontos, hogy a megfelelő vegyszert használjuk, mert ha gyengébb minőségű használatával, nem távolítja el az összes szükséges szennyeződést és zsírt, ami szennyezett padlót eredményez, ami szintén csúszásgátló problémákat okozhat.

Javasoljuk a „Scrubber Dryer Detergent” (vagy hasonló) használatát, kérjük, olvassa el a mellékelt részleteket.

## Javasolt kémiai hígítás

Nagy teljesítményű súroláshoz hígítson fel 1 részt 10 rész forró vízhez

Karbantartó tisztításhoz hígítson fel 1 részt 80 rész meleg vagy hideg vízzel

## A GÉP MEGFELELŐ MÉRETE

Nagyon fontos a környezetének megfelelő gépméret kiválasztása.

Minden méretű padlófelülethez vannak gépek, 50m<sup>2</sup>-től 50.000m<sup>2</sup>-ig. A takarító és karbantartó cégekhez ajánlást tudunk intézni, akik tanácsot tudnak adni az Ön padlófelületeinek megfelelő gépmérettel és tisztítási ütemezéssel kapcsolatban.

Ha betartja a tisztítási ütemtervet, az R-TEK padlója tiszta és csúszásmentes marad.

Nézze meg az installálásról szóló videónkat, keresse az R-Tek Manufacturing Ltd-t









Minden, ami  
melegburkolat.

Jóri és Társa Kft. 1142 Budapest, Ógyalla tér 13.

**Központi telefon:** +36 1/341 4070;

**Mobil:** +36-20-345-2483

**Email:** kovacs.andrea@jori.hu

**www.jori.hu**

